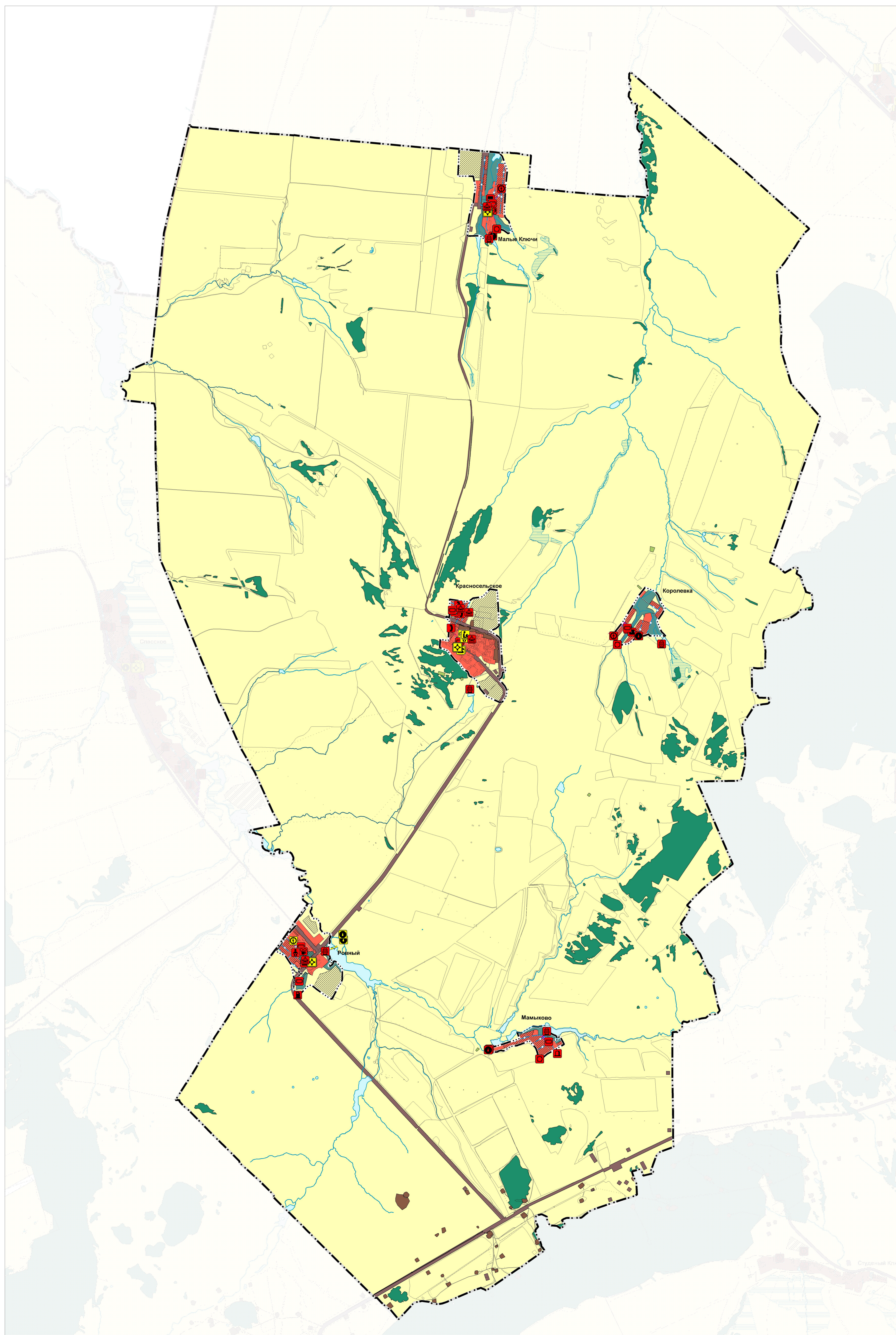


Карта функциональных зон сельского поселения Красносельское муниципального района Сергиевский Самарской области



- Условные обозначения**
- Границы единиц административно-территориального деления Российской Федерации**
 Граница муниципального района
 Граница сельского поселения
 Граница населенного пункта
- Функциональные зоны**
- Жилые зоны
 Общественно-деловые зоны
 Производственные зоны, зоны инженерной и транспортной инфраструктуры
 Зоны сельскохозяйственного использования
 Зоны рекреационного назначения
 Зоны специального назначения
 Зоны лесов
- Границы земельных участков в соответствии с данными Единого государственного реестра недвижимости**
 Границы земельных участков в соответствии с данными Единого государственного реестра недвижимости
- Природные объекты**
Поверхностные водные объекты
 Водоток (река, ручей, канал)
 Водоем (озеро, пруд, обводненный карьер, водохранилище)
 Болото
- Объекты социальной инфраструктуры, отдыха и туризма, санаторно-курортного назначения**
Объекты здравоохранения
 Обособленные структурные подразделения медицинской организации, оказывающей первичную медико-санитарную помощь (рег. знач.)
- Объекты образования и науки**
 Дошкольная образовательная организация
 Общеобразовательная организация
- Объекты культуры и искусства**
 Объект культурно-досугового (клубного) типа
- Объекты физической культуры и массового спорта**
 Спортивное сооружение
- Общественные пространства**
 Парк культуры и отдыха
- Прочие объекты обслуживания**
 Административное здание
- Иные объекты федерального значения, регионального значения, местного значения**
 Места погребения
 Кладбище
- Объекты единой государственной системы предупреждения и ликвидации чрезвычайных ситуаций**
 Объекты обеспечения пожарной безопасности
- Объекты транспортной инфраструктуры**
 Улично-дорожная сеть сельского населенного пункта
 Главная улица
 Улицы в жилой застройке
- Объекты обслуживания и хранения автомобильного транспорта**
 Автозаправочная станция
- Объекты трубопроводного транспорта и инженерной инфраструктуры**
 Газоразделительное сооружение
 Водопольные и водонапорные гидротехнические сооружения
- Линии электропередачи (ЛЭП)**
 ЛЭП 10 кВ
- Электрические подстанции**
 Трансформаторная подстанция
- Объекты добычи и транспортировки газа**
 Пункт редуцирования газа (ПРГ)
- Распределительные трубопроводы для транспортировки газа**
 Газопровод распределительный высокого давления
 Газопровод распределительный низкого давления
- Объекты связи**
 Иные объекты связи
 Линии связи
 Линия связи
- Объекты водоснабжения**
 Водозабор
 Водонапорная башня

Параметры функциональных зон сельского поселения Красносельское муниципального района Сергиевский Самарской области

| № п/п | Вид зоны | Площадь, га | Коэффициент застройки | Коэффициент плотности застройки | Плотность населения, чел/га |
|--|--|----------------|-----------------------|---------------------------------|-----------------------------|
| 1. | Жилые зоны | 156,7 | 0,2-0,3 | 0,4-0,6 | 20-30 |
| 2. | Общественно-деловые зоны | 5,9 | 0,8-1,0 | 2,4-3,0 | - |
| 3. | Производственные зоны | 22,9 | 0,8* | 2,4* | - |
| 4. | Производственные зоны, зоны инженерной и транспортной инфраструктуры | 161,0 | 0,8* | 2,4* | - |
| 5. | Зоны сельскохозяйственного использования | 16480,2 | 0,01** | 1,6** | - |
| 6. | Зоны рекреационного назначения | 67,2 | - | - | - |
| 7. | Зоны специального назначения | 1,8 | - | - | - |
| 8. | Зоны лесов | 244,5 | - | - | - |
| Итого в границах сельского поселения: | | 17449,2 | | | |

* для производственных предприятий минимальная плотность (%) принимается в соответствии с СП 18.13330.2011
 ** для сельскохозяйственных предприятий минимальная плотность застройки (%) принимается в соответствии с СП 19.13330.2011

Проект изменений в генеральный план сельского поселения Красносельское муниципального района Сергиевский Самарской области
 Заказчик: ООО «ННК-Самаранефтегаз»
 Имя: И.В.
 Еремеев И.В.
 М 1:25000 Лист №2.2